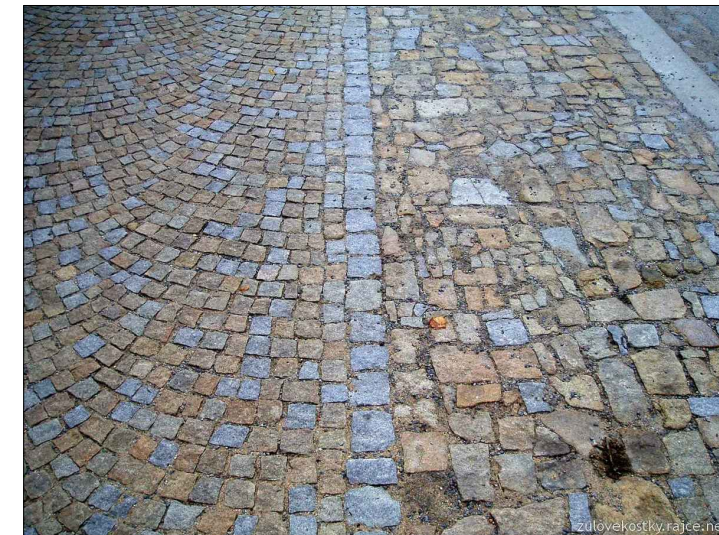
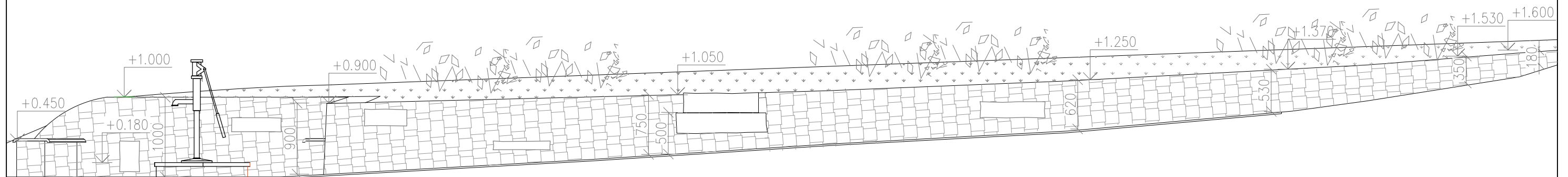


PŘÍKLADY ZAKONČENÍ KAMENNÉ ZÍDKY TRVALKOVÝMI NEBO OKRASNÝMI ZÁHONY



PŘÍKLADY ZAKOMPOOVÁNÍ VELKOFORMÁTOVÝCH KAMENŮ A VYTVOŘENÍ SEZENÍ



PŘÍKLADY DLÁŽDĚNÍ PLOCH ZA POUŽITÍ KOMBINACE ŽULOVÝCH KOSTEK A ŽULOVÝCH ODSEKŮ

INVESTOR: Obec Vlkov Vlkov 16 373 41 Hluboká nad Vltavou		VYPRACOVAL: Ing. Marcela Lokvencová, Ing. arch. Vladimír Dolejšek Ing. Roman Steinbauer ČKAIT: 0102195		RAZÍTKO AUTORIZACE:	
MÍSTO STAVBY: Vlkov u Drahotěšic (631850)	ČÍSLO PARCELY: 3109/4, 2799/7, 2799/6, 2799/1	KATASTRÁLNÍ ÚZEMÍ: Vlkov u Drahotěšic k. ú. 631850	PROFESNÍ ČÁST:		
PROJEKT: REVITALIZACE NÁVSI ETAPA - OBNOVA ZÍDKY A PŘÍLEHLÉHO PROSTRANSTVÍ			STUPEŇ DOKUMENTACE: DOKUMENTACE OHLÁŠENÍ STAVBY		
NÁZEV VÝKRESU: POHLED - NÁVRH		MĚŘÍTKO: 1:50	FORMÁT: 2xA4	Č. VÝKRESU: 10	DATUM: 04/2021