

UKLÁDÁNÍ KOMPOSTU A OŘEZU VĚTVÍ

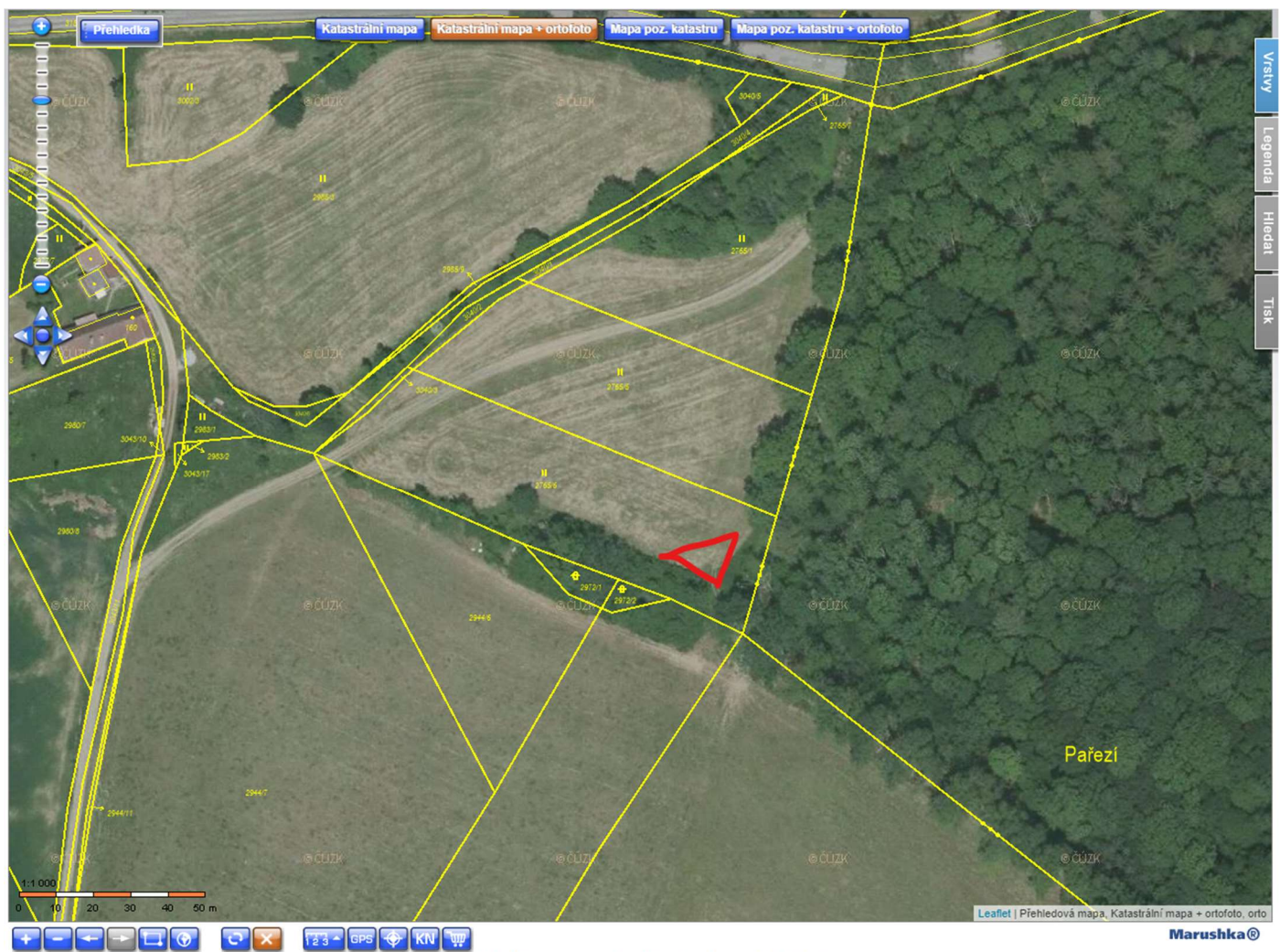
Obec Vlkov má pro ukládání kompostu a ořezu větví vyhrazena dvě místa

Ukládání kompostovatelného odpadu a ořezu větví mimo vyznačená místa v katastru obce je zakázáno. Na místa určená k ukládání kompostovatelného odpadu a ořezu větví je zakázáno ukládat komunální odpad a jiný odpad, který patří na sběrný dvůr, obě místa jsou opatřena fotopastí a ukládání nevhodného materiálu bude postoupeno policii ČR.

Místo vyhrazené pro ukládání kompostu

pozemek parc. č. 2765/6 viz vyhrazené místo červeně na katastrálním snímku

na toto místo je možné ukládat posečenou trávu a zbytky organické původu nikoliv větve atp.



Místo pro ukládání větví a ořezu

pozemek parc. č. 3044/2 viz vyhrazené místo červeně na katastrálním snímku

na toto místo je možné ukládat ořezané větve atp. nikoliv posečenou trávu

